

Protocolo de regresso às aulas

Introdução

No último ano, a pandemia COVID-19 obrigou a alterações no contexto educativo e nos processos de ensino-aprendizagem, gerando novas interacções entre os alunos, os pais, os professores e outros profissionais e a escola.



CEP CAJU
Complexo Escolar Privado

Introdução

Agora, toda a comunidade educativa enfrenta desafios excepcionais no regresso à escola. Num misto de sentimentos de entusiasmo e algum alívio, é natural que predominem ainda sentimentos de incerteza e medo relativos à exposição ao vírus.

Introdução

Quer os pais, quer as crianças e jovens, professores e educadores, todos se preocupam com o aumento da exposição ao risco que decorre da potencial necessidade de estar em espaços fechados com proximidade a outras crianças e jovens, da dificuldade em controlar e garantir que todos adoptam os comportamentos de protecção necessários para os manter em segurança.



CEP CAJU
Complexo Escolar Privado

Introdução

Assim, a escola reorganizou o espaço e elaborou este protocolo para que todos possam conhecer as medidas a adoptar e colaborar na promoção das mesmas, pois este é um desafio que implica a responsabilidade de todos e de cada um.



CEP CAJU
Complexo Escolar Privado

Calendário Escolar



CEP CAJU
Complexo Escolar Privado

Protocolo de Biossegurança

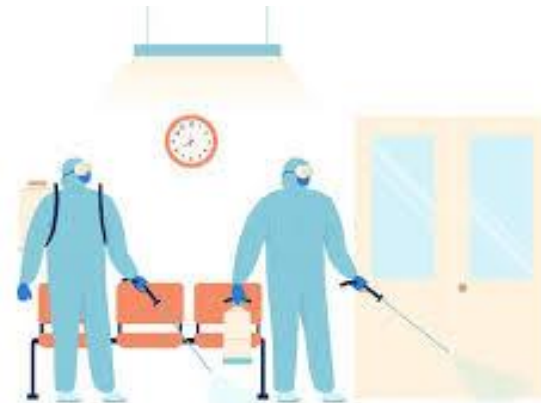
Distanciamento



Higiene



Desinfecção





CEP CAJU
Complexo Escolar Privado

Protocolo de Biossegurança

Comunicação



Supervisão



Proibição





CEP CAJU
Complexo Escolar Privado



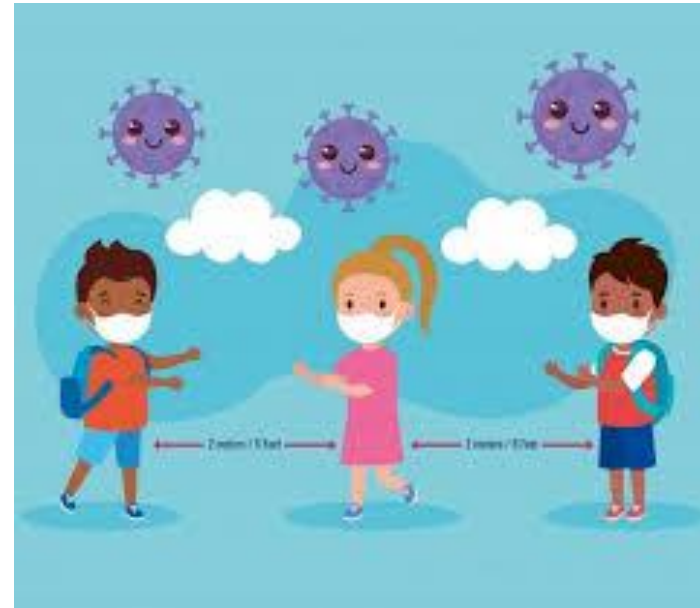
Distanciamento

1. Distanciamento de um metro entre carteiras em contexto de sala de aulas.
2. Distanciamento de 1,5 metros entre alunos, docentes e pessoal não docente.



CEP CAJU
Complexo Escolar Privado

Distanciamento



3. Desfasamento de horários entre ciclos: entrada e saída.

4. Criação de entradas e saídas, corredores de circulação e salas de espera, de acordo com o ciclo.



CEP CAJU
Complexo Escolar Privado

Higiene



1. Higienização do calçado à entrada da instituição.
2. Higienizar com frequência as mãos com álcool gel ou água e sabão.
3. Utilização obrigatória de máscara dentro da instituição.



CEP CAJU
Complexo Escolar Privado



Higiene

4. Higienização do material didático, antes e após a sua utilização.
5. Os alunos deverão ser portadores de um Kit constituído por álcool-gel, um pacote toalhitas e 2 máscaras.



CEP CAJU
Complexo Escolar Privado



Higiene

6. Os alunos deverão ter o seu próprio cantil, uma vez que não é permitida a utilização dos bebedouros.

7. Todas as salas de aula estão equipadas com dispensadores de álcool gel.



CEP CAJU
Complexo Escolar Privado



Desinfecção

Desinfecção de todas as salas de aula sempre que haja troca de turnos e no final das actividades lectivas.



Comunicação

1. Os professores devem sensibilizar os alunos quanto aos cuidados a ter na prevenção da propagação do vírus.
2. Os Encarregados de Educação devem informar a instituição caso haja alguma suspeita de COVID-19 na família ou contacto próximo.



CEP CAJU
Complexo Escolar Privado

Supervisão



1. Os Encarregados de Educação devem aferir a temperatura dos seus educandos antes de sair de casa. Caso a temperatura seja igual ou superior a 37,5° Celsius, as autoridades de saúde recomendam a permanência em casa.



CEP CAJU
Complexo Escolar Privado



Supervisão

2. Os alunos com doenças crónicas, desde que comprovado por relatório médico, realizarão as actividades remotamente.



CEP CAJU
Complexo Escolar Privado



Supervisão

3. A temperatura dos docentes, discentes e não docentes, será aferida à entrada da instituição.
4. Serão criados corredores de circulação de entrada e saída, sempre que possível, mantendo o distanciamento de 1,5 metros.



CEP CAJU
Complexo Escolar Privado



Proibições

É proibido:

1. A troca de material didático e cantis de água.
2. Tocar nas maçanetas das portas e janelas.
3. Tocar nos corrimões.
4. Circular na instituição fora das zonas devidamente sinalizadas.



Acesso à sala de aula

1. Entrada na instituição com medição de temperatura, higienização do calçado e das mãos.
2. Entrada e circulação pelos corredos definidos.
3. Higienização das mãos com álcool gel à entrada da sala de aula.



CEP CAJU
Complexo Escolar Privado



Acesso à sala de aula

4. Sentar-se sempre no mesmo lugar.
5. Circulação de ar dentro das salas de aula.

Sintomas da COVID-19



Febre



Dificuldade respiratória



Tosse

Em caso de sintomas

1. Comunicar ao Professor Titular/Director de Turma/Docente da disciplina.
2. Comunicar ao Encarregado de Educação.
3. O aluno é isolado na sala de isolamento.
4. A instituição comunica ao CISP (111).



CEP CAJU
Complexo Escolar Privado

O Complexo Escolar Privado Caju Agradece a Colaboração